

Circulation des documents

Equipements de réactivation et de désactivation pour systèmes antivol électromagnétique

Une gamme complète d'équipements

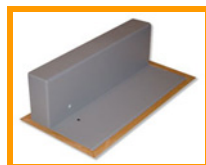
IDENT propose une gamme complète d'équipements permettant d'assurer la circulation des documents aux banques de prêt et de retour.

Quelque soit le type de document, IDENT apporte une solution permettant la désactivation ou la réactivation des languettes antivol électromagnétique et offrant de nombreux avantages aux bibliothèques :

- un **design innovant** pour une meilleure intégration au mobilier
- de **nouvelles fonctionnalités** pour des opérations plus fiables et un meilleur accueil des lecteurs
- le **couplage informatique** pour une meilleure ergonomie du poste de travail



LCS Pro



LIB Pro



RDU



A-928



DA-927

LIB Pro™ - Une unité multifonctionnelle permettant d'effectuer les prêts et/ou les retours d'un ou plusieurs documents simultanément, manuellement ou couplée au SIGB.

Le LIB Pro™ permet l'activation et la désactivation des languettes antivols, en faisant simplement glisser les documents. Il peut traiter aussi bien les documents imprimés que les disques compacts (CD & DVD) et plusieurs documents simultanément. Il intègre une interface RS-232 pour le couplage avec le SIGB. Il peut être posé sur la banque de prêt ou bien encastré dans le mobilier.



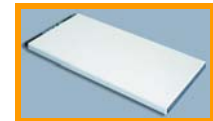
LCS Pro™ - Une unité multifonctionnelle permettant d'effectuer les prêts et/ou les retours, manuellement ou couplée au SIGB.

Le LCS Pro™ offre un design innovant et ergonomique et est équipé d'un indicateur de statut qui détecte si l'étiquette antivols est désactivée ou activée. Doté d'un revêtement de surface résistant à l'abrasion, il intègre une interface RS-232 et peut être équipé en option d'un lecteur code à barres qui réduit la manipulation des documents. Il peut être posé sur la banque de prêt ou bien encastré dans le mobilier.



RDU™ - Un matériel léger sans alimentation électrique pour le prêt des documents

Le RDU™ permet de désactiver les languettes antivols au moment du prêt. Léger, il peut facilement être déplacé et apporter ainsi plus de souplesse pour la circulation des documents. Il peut également être utilisé toujours au même endroit et encastré dans la banque de prêt.



A-928™ - Une unité mobile pour le retour des documents

Le A-928™ permet de réactiver les languettes antivols au moment et à l'endroit souhaité par le personnel. Mobile et léger, il facilite l'organisation du travail des bibliothèques.



DA-927™ - Un matériel pour les supports magnétiques (cassettes audio et vidéo)

Le DA-927 est un système spécialement conçu pour la désactivation et la réactivation d'étiquettes antivols électromagnétiques fixées sur des supports magnétiques préenregistrés tels des cassettes audio et vidéo. Il désactive et réactive les étiquettes antivols en toute sécurité. Il n'utilise pas d'alimentation électrique pour ces opérations.



LIB-Pro™

Unité de réactivation et de désactivation

LIB-Pro™

Les systèmes d'activation et de désactivation antivol électromagnétique LIB-Pro sont disponibles en version à poser ou à encastrer.

Ils offrent une excellente ergonomie pour le traitement des prêts et des retours de documents imprimés et multimédia dans les bibliothèques.



Modèle LIB-Pro 5

Ce modèle se pose sur la banque d'accueil et peut être aisément déplacé.

Il permet l'activation et la désactivation des languettes antivol pour les documents imprimés et les disques compacts (CD & DVD).

Il peut traiter plusieurs documents simultanément et inclut un indicateur de statut.



Modèle LIB-Pro 6

Destiné à être encastré dans la banque de prêt, le modèle LIB-Pro 6 offre une totale liberté de mouvement.

Il permet l'activation et la désactivation des languettes antivol, en faisant simplement glisser les documents.

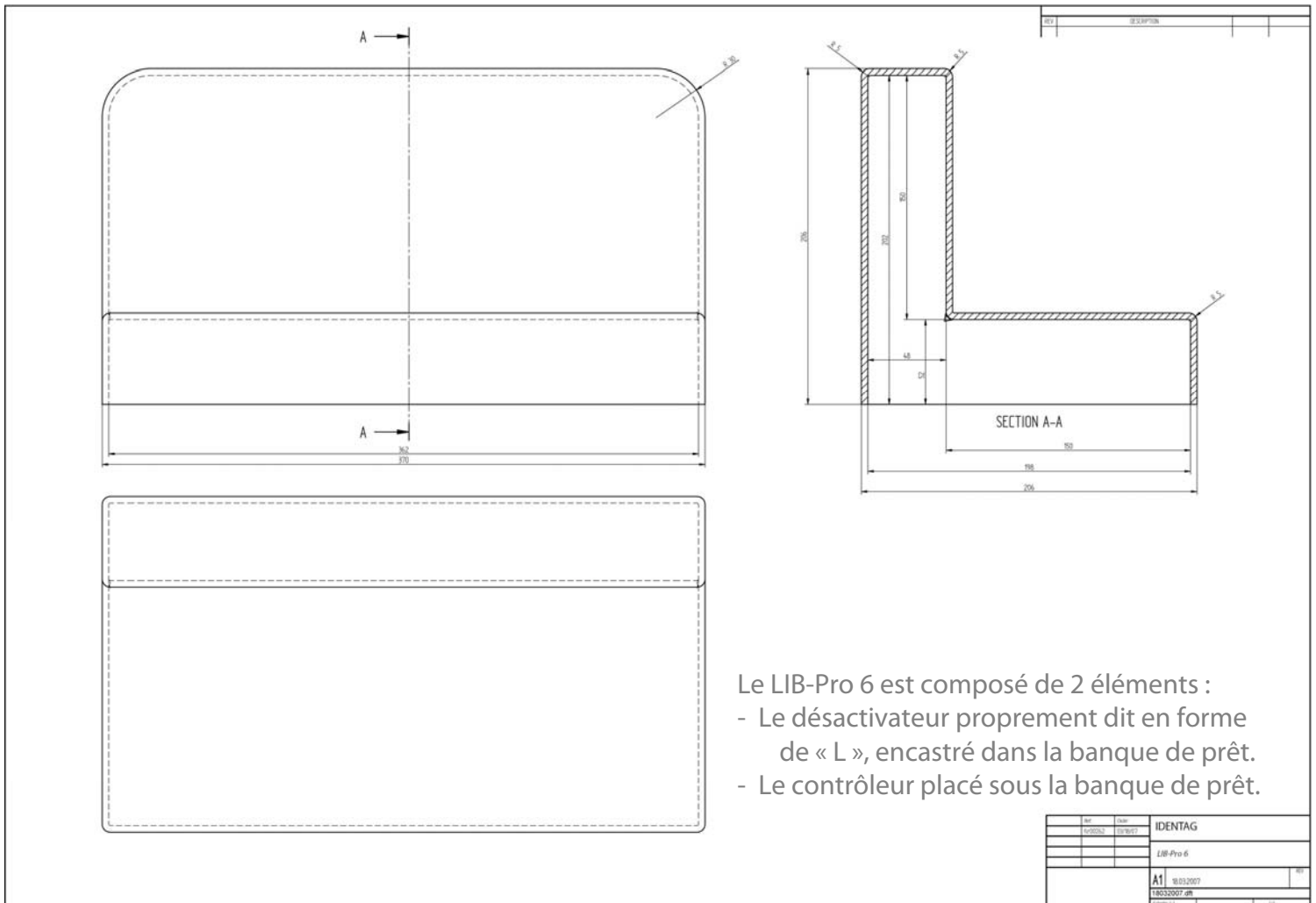
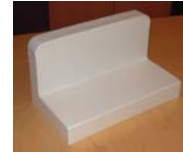
Il peut traiter aussi bien les documents imprimés que les disques compacts (CD & DVD) et plusieurs documents simultanément.

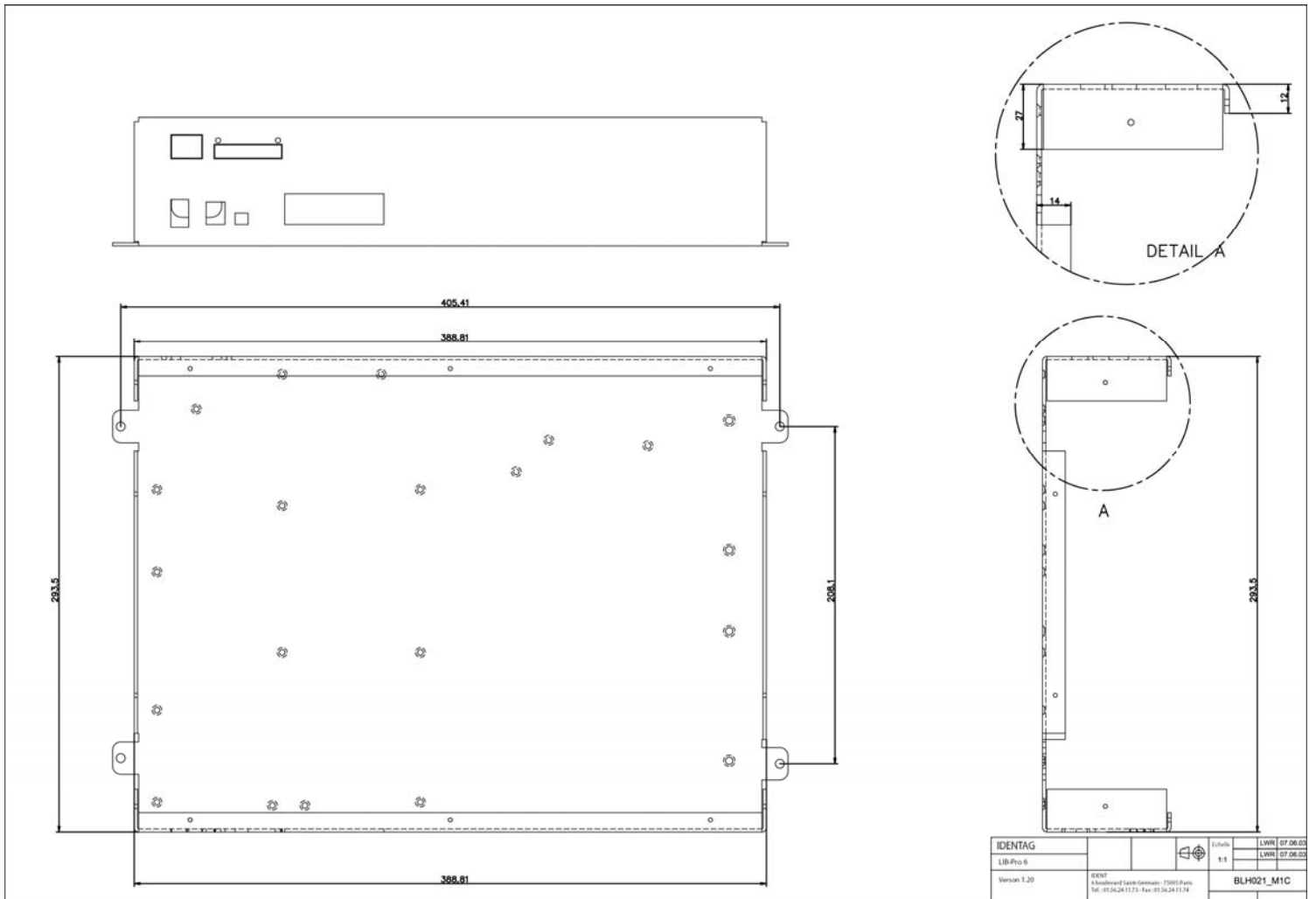
Il inclut un indicateur de statut.





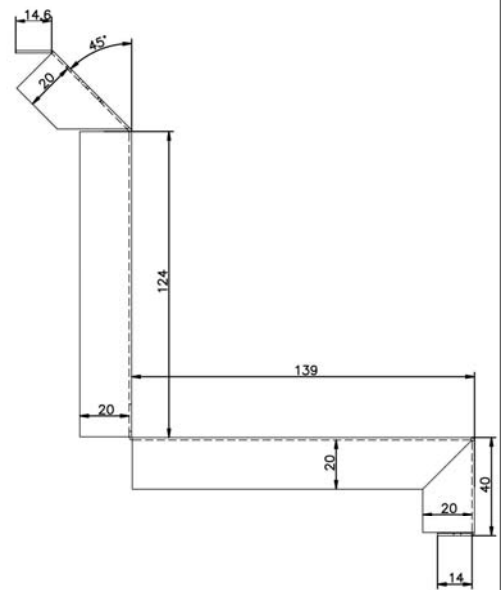
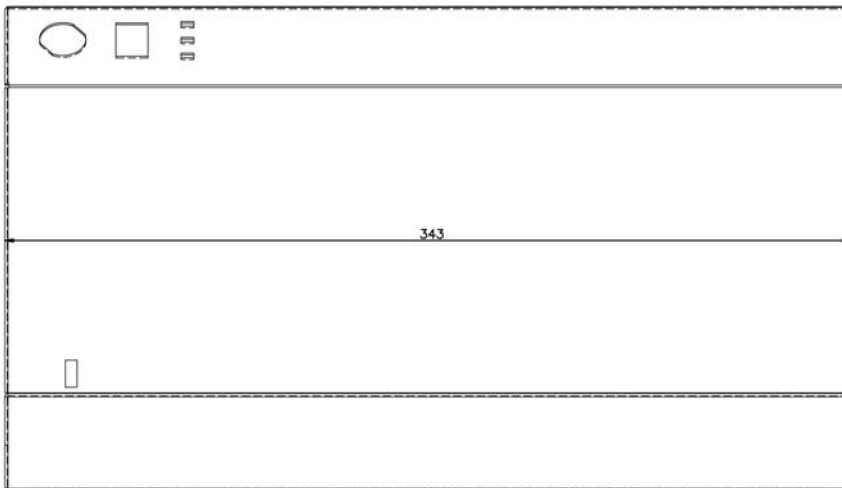
Modèle LIB-Pro 6







Modèle LIB-Pro 5



IDENTAG				Création	mh	23.03.03
LIB-Pro 5				Modif.	mh	23.03.03
Version 1.20	<small>IDENT 4 Boulevard Louis Pasteur - 75013 Paris Tel: 01 56 24 11 73 - Fax: 01 56 24 11 74</small>			BLH010_M1E		

LCS Pro™

Unité de réactivation et de désactivation

LCS Pro™ – Un nouveau système pour l'identification et la sécurité antivol des documents, professionnel et innovant dans le domaine de la circulation des documents dans les bibliothèques.



CARACTERISTIQUES

- Une unité multifonctionnelle
- Offre un design innovant et ergonomique
- Est équipé d'un indicateur de statut qui détecte si l'étiquette antivol est désactivée – le document peut être prêté – ou activée – le document ne peut pas être prêté
- Est doté d'un revêtement de surface résistant à l'abrasion
- Intègre une interface RS-232
- Est préparé pour l'avenir et l'utilisation de la technologie RFID
- Peut être équipé en option d'un lecteur code à barres pour réduire la manipulation des documents
- Il peut être posé sur la banquette de prêt ou bien encastré dans le mobilier

AVANTAGES POUR LES BIBLIOTHEQUES

- Facilité des opérations d'emprunt et de retour des documents
- Excellente ergonomie et productivité optimale
- Grande simplicité d'utilisation
- Durée de vie élevée
- Couplage informatique avec les logiciels documentaires
- Investissement évolutif et pérenne
- Productivité améliorée
- Intégré à l'espace de travail

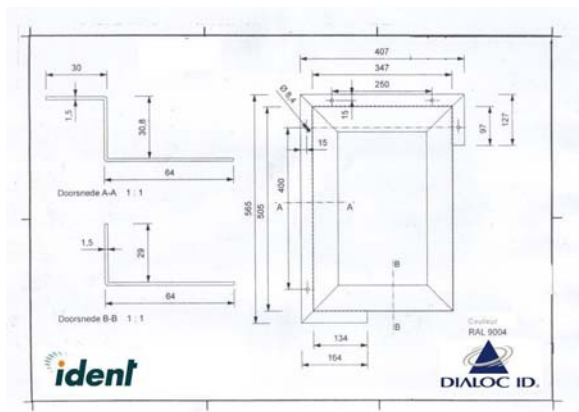
Le **LCS Pro™** peut être aisément encastré dans la banque de prêts/retours pour une meilleure intégration au mobilier et un gain d'espace sur le plan de travail



Le **LCS Pro™** peut être équipée en option d'un lecteur code à barres offrant une meilleure ergonomie du poste de travail et un gain de place supplémentaire



LCS Pro™ est une marque déposée de DIALOC-ID



DIMENSIONS

Hauteur : 14,0 cm
Largeur : 34,5 cm
Longueur : 51,0 cm
Poids : 10,1 kg

RDU™

Unité de désactivation

RDU™ – Un équipement léger de désactivation antivol électromagnétique pour faciliter la circulation des documents dans les bibliothèques.



La désactivation est effectuée en glissant le document au dessus de l'appareil, dans le sens de la longueur.



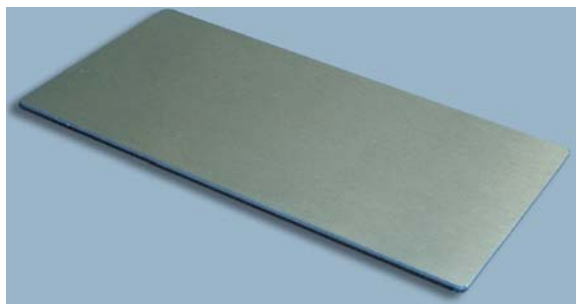
CARACTERISTIQUES

- Un équipement léger et ne nécessitant pas d'alimentation électrique
-
- Offre un encombrement réduit
-
- Est doté d'un revêtement de surface résistant à l'abrasion
-
- Peut être également encastré dans la banque de prêt

AVANTAGES POUR LES BIBLIOTHEQUES

- Mobilité et souplesse pour les opérations de prêt des documents
-
- Excellente ergonomie au poste de travail
-
- Durée de vie élevée
-
- Intégré à l'espace de travail

Le **RDU™** peut être aisément encastré dans la banque de prêt pour une meilleure intégration au mobilier et un gain d'espace sur le plan de travail



Comme tous les équipements pour la réactivation et la désactivation électromagnétique, des précautions doivent être prises lors des opérations.



RDU™ est une marque déposée de DIALOC-ID

DIMENSIONS

<i>Hauteur :</i>	<i>1,4 cm</i>
<i>Largeur :</i>	<i>14,0 cm</i>
<i>Longueur :</i>	<i>27,5 cm</i>
<i>Poids :</i>	<i>1,4 kg</i>

